

ТЕХНИЧЕСКИЙ ПАСПОРТ

на жилой дом № 26 литер А
по 1-й Микрорайон ул. (пер.)
город пос. Звёздан район Амурский

Кварт. №
Инвент. № 205
Шифр
(фонд) госфонд

I. Общие сведения

Владелец Звёзданский мех. завод

Серия, тип проекта

Год постройки 1985

переоборудовано в
[надстроено]

году

Год последнего капитального ремонта

Число этажей 5

Кроме того имеется: подвал, цокольный этаж, мансарда, мезонин

Число лестниц 4 шт.; их уборочная площадь 246,0 х 11 = 3036 кв. м

Уборочная площадь общих коридоров и мест общ. пользования кв. м

Средняя внутрен. высота помещений 25 м. Объем 9364 куб. м.

Общая полезная площадь дома 2636,6 + 276 = 2912,6 кв. м

а) Жилые помещения: полезная площадь 2636,6
в том числе жилой площади 1845,9 кв. м.

Средняя площадь квартиры 439 кв. м.

Распределение жилой площади

	Жилая площадь находится	Количество		Жилая площадь	Текущие изменения					
		жи- лых кварт.	жилых комнат		количество жи- лых кварт.	жилых комнат	жилая пло- щадь	количество жи- лых кварт.	жилых комнат	жилая пло- щадь
1	2	3	4	5	6	7	8	9	10	11
1	В квартирах	60	120	1845,9						
2	В помещен. коридорн. системы									
3	В общежитиях									
4	Служебная жилая площадь									
	Маневровая жилая площадь									

Из общего числа жилой площади находится

6	а) в мансардах									
	б) в подвалах									
	в) в цокольных этажах									
	г) в бараках									

Распределение квартир по числу комнат (без общежит. и коридорн. системы)

№ № п-п	Квартиры	Число квартир	Их жилая площадь	Текущие изменения			
				Число квартир	их жилая площадь	число квартир	их жилая площадь
1	2	3	4	5	6	7	8
1	Однокомнатные	10	140,5	296,1			
2	Двухкомнатные	40	1240,4	1848,9			
3	Трехкомнатные	10	435,0	591,6			
4	Четырехкомнатные						
5	Пятикомнатные						
6	Шестикомнатные						
7	В семь и более комнат						
	Всего:	60	1845,9	2636,6			

полезная.

[illegible]

III. Исчисление площадей и объемов основных и отдельных частей строения и пристроек

L

(Продолжение раздела V)

[illegible]

VI. Общая стоимость строений и сооружений на участке [в руб.]

[illegible]

Текущие изменения внесены

Работу выполнил
инвентаризатор
Проверил бригадир

14. T + 1986
Boz
Meerz

19 г. _____ 19 г. _____ 18

IV Описание конструктивных элементов и определение износа жилого дома

Группа капитальности 1

Сборник 28

Вид внутренней отделки простая

Табл. № 47

№ п.п.	Наименование конструктивных элементов	Описание конструктивных элементов (материал, конструкция, отделка и прочее)	Техническое состоян. [осадки, трещины, гниль и т. п.]	Удельный вес констр. эл.	Поправка к удельному весу в %	Удельный вес конструктив. элем. с поправ.	Износ в %	Пронзв. % износа на удел. вес констр. эл.
1	2	3	4	5	6	7	8	9
1	Фундамент	<u>бетонные блоки</u>				3		
2	а) Наружные и внутренние капитальные стены	<u>бетонные блоки</u>				33		
	б) перегородки	<u>панельные</u>						
3	Перекрытия							
	чердачное	<u>бетонные плиты</u>				14		
	между-этажное	<u>и</u>						
	подвальные	<u>и</u>						
4	Крыша	<u>Мягкая кровля по совмещ. деревян. перекрытию</u>				3		
5	Полы	<u>Досчатые полы в фойе - цементные</u>				9		
6	Проемы							
	оконные	<u>2-е stories окна</u>				11		
	дверные	<u>деревянные</u>						
7	Отделочн. раб.							
	Наружн. отделка архитектур. оформл.							
	а) <u>б) в)</u>							
	Внутрен. отделка	<u>затирка побелка на стенах</u>				6		
	а) <u>б)</u>	<u>обои</u>						
8	Санитарно и электротехнич. работы							
	Центр. отопление	<u>да</u>						
	Печное отопление	<u>да</u>						
	Водопровод	<u>да</u>						
	Электроосвещен.	<u>да</u>						
	Радио	<u>да</u>						
	Телефон	<u>да</u>						
	Телевидение	<u>да</u>						
	ванны с газов. колонок							
	с дров. колонок							
	с горяч. водосн.	<u>да</u>				14		
	Горячее водосн.	<u>да</u>						
	Вентиляция	<u>да</u>						
	Газоснабжение	<u>да</u>						
	Мусоропровод							
	Лифты							
	Канализация	<u>да</u>						
9	Прочие работы	<u>да</u>				4		

Итого: 100

% износа, приведенный к 100 по формуле: $\frac{\% \text{ износа [гр. 9]} \times 100}{\text{удельный вес [гр. 7]}}$

100

VI. Техническое описание холодных пристроек и тамбуров

[illegible]

VII. Исчисление восстановительной и действительной стоимости основной части строения и пристроек

[illegible]

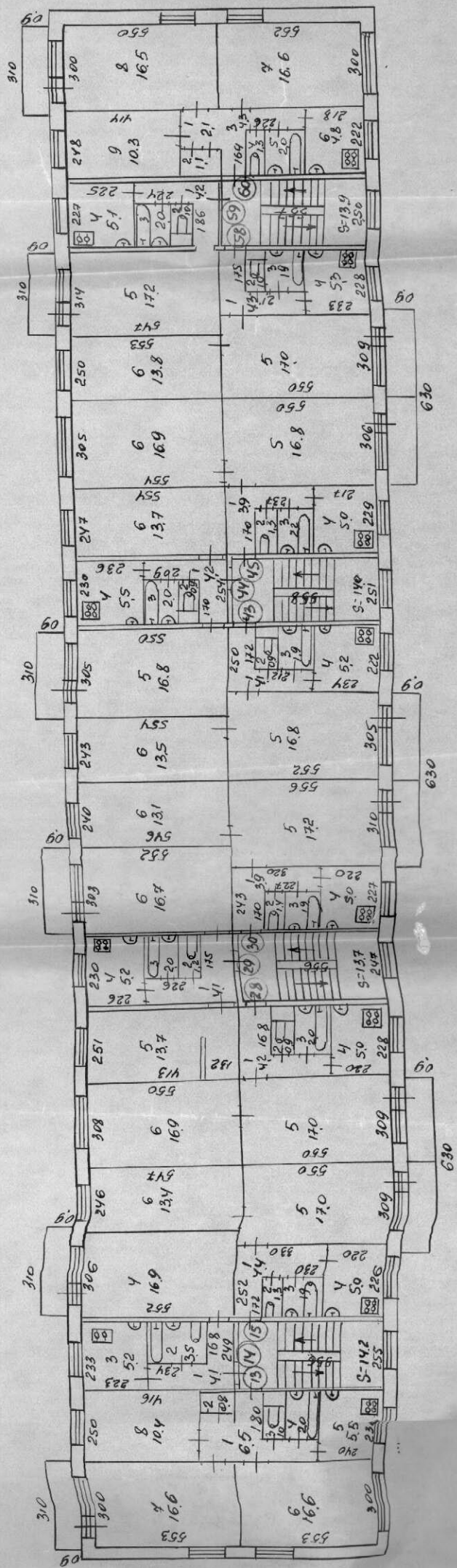
Всего

Текущие изменения внесены

Работу выполнял
инвентаризатор
Проверил бригадир

4/5-86
Boyle
New York

4485



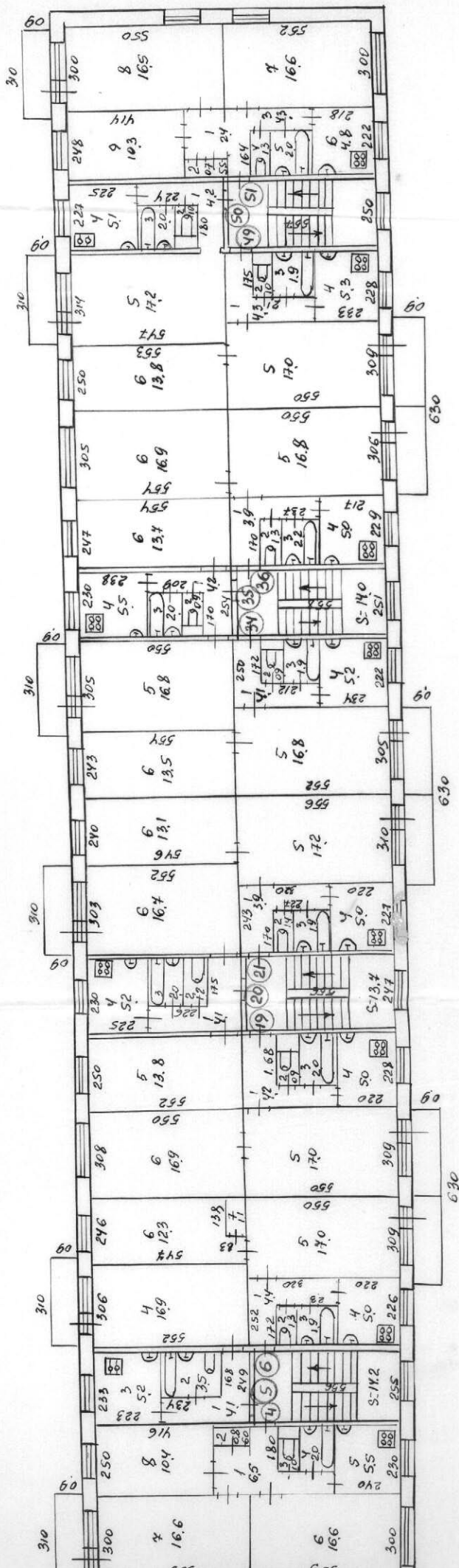
Постоянный план строения " 2 " этажа, литер " 2 "

расположенного в городе

по улице 1-й микрорайон

№ 26

2025



10

Доб

Завое

No 26

Потажный план строения

№ 4 " 3120 "

расположенное в городе

по улице 1-й Микрорайон

